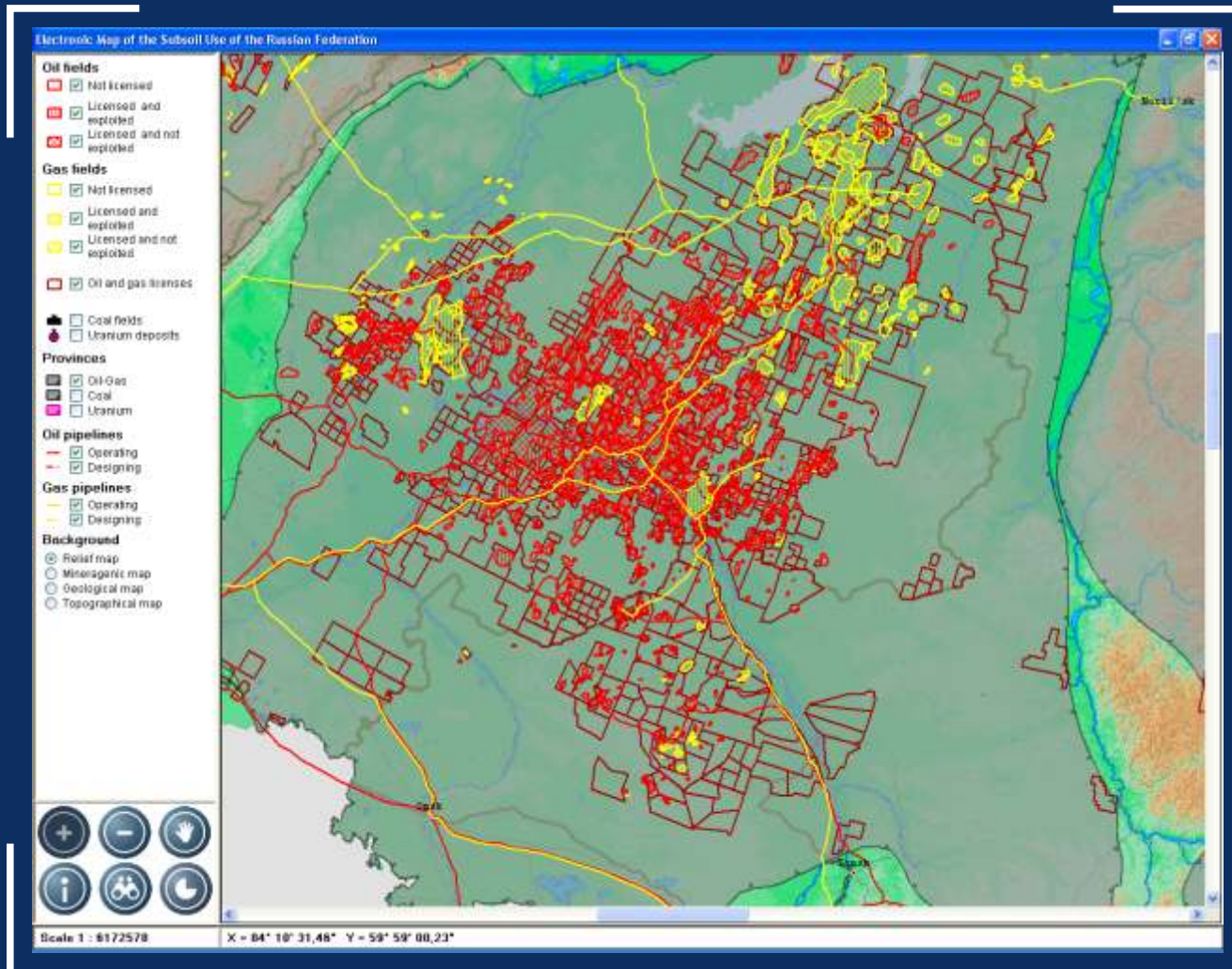


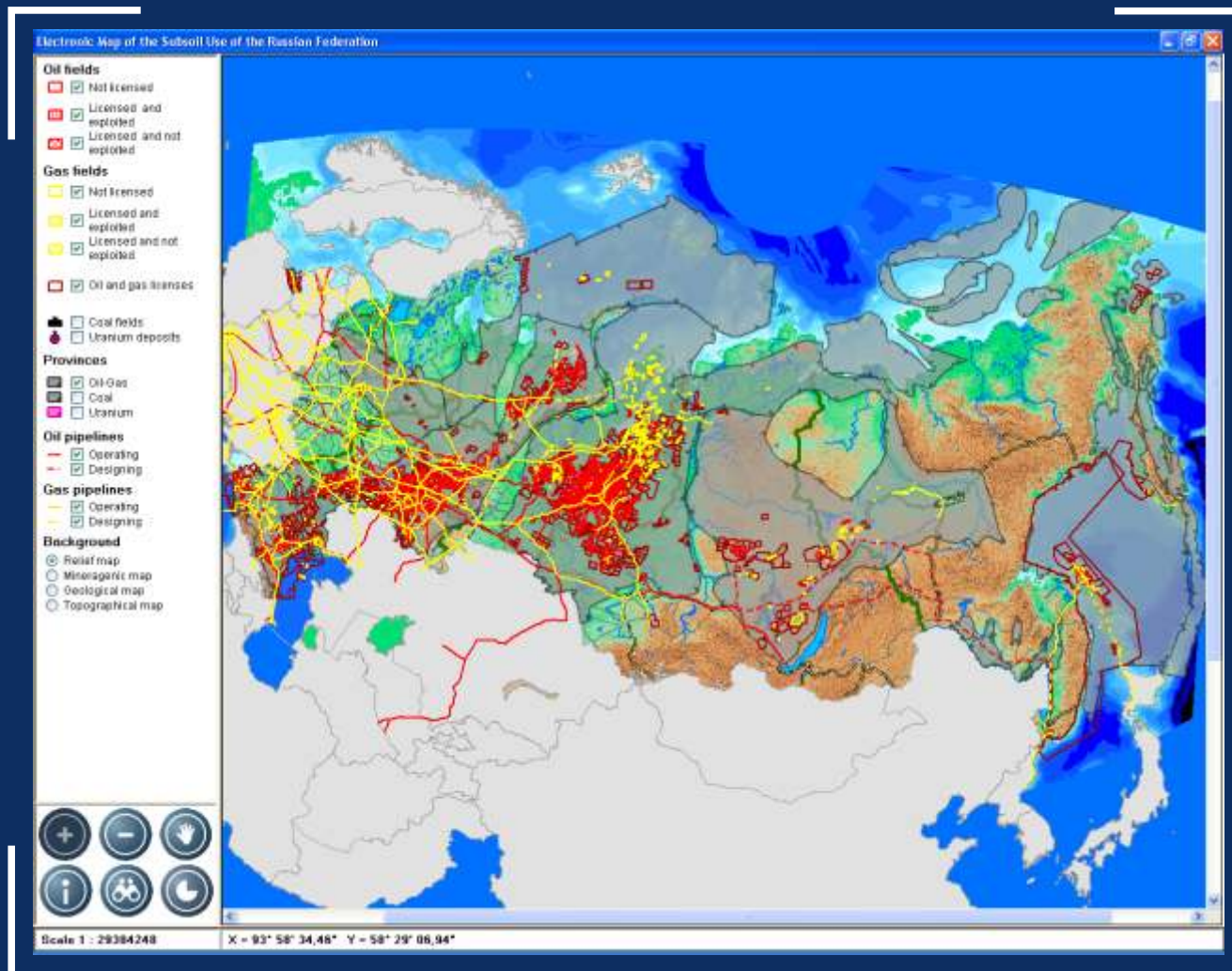


Текущая версия содержит данные по углеводородному сырью, угольным и урановым объектам (остальные полезные ископаемые планируются)



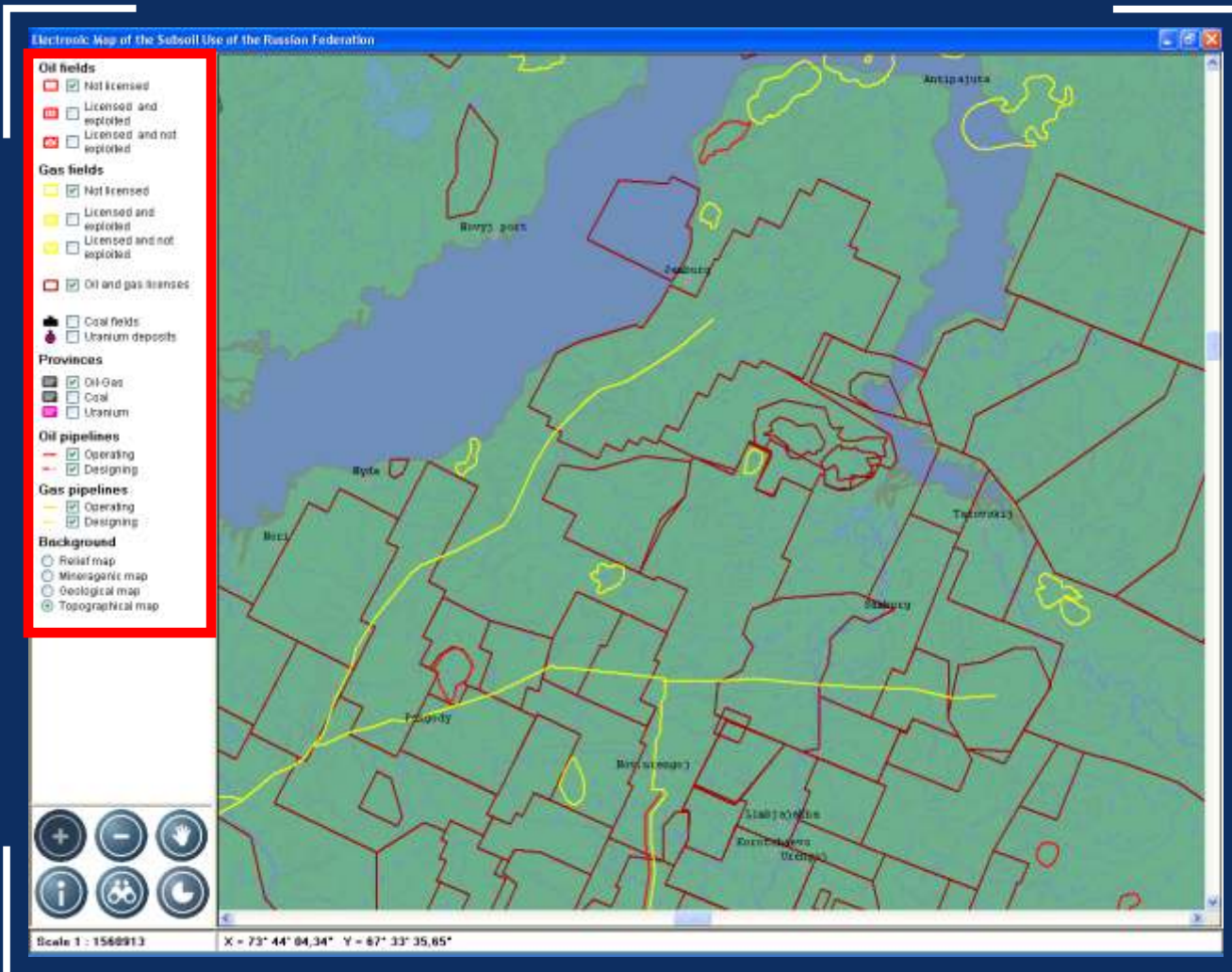
Интерактивная электронная карта недропользования России содержит численные данные по:

- ◆ Месторождениям углеводородов
- ◆ Лицензионным площадям
- ◆ Провинциям



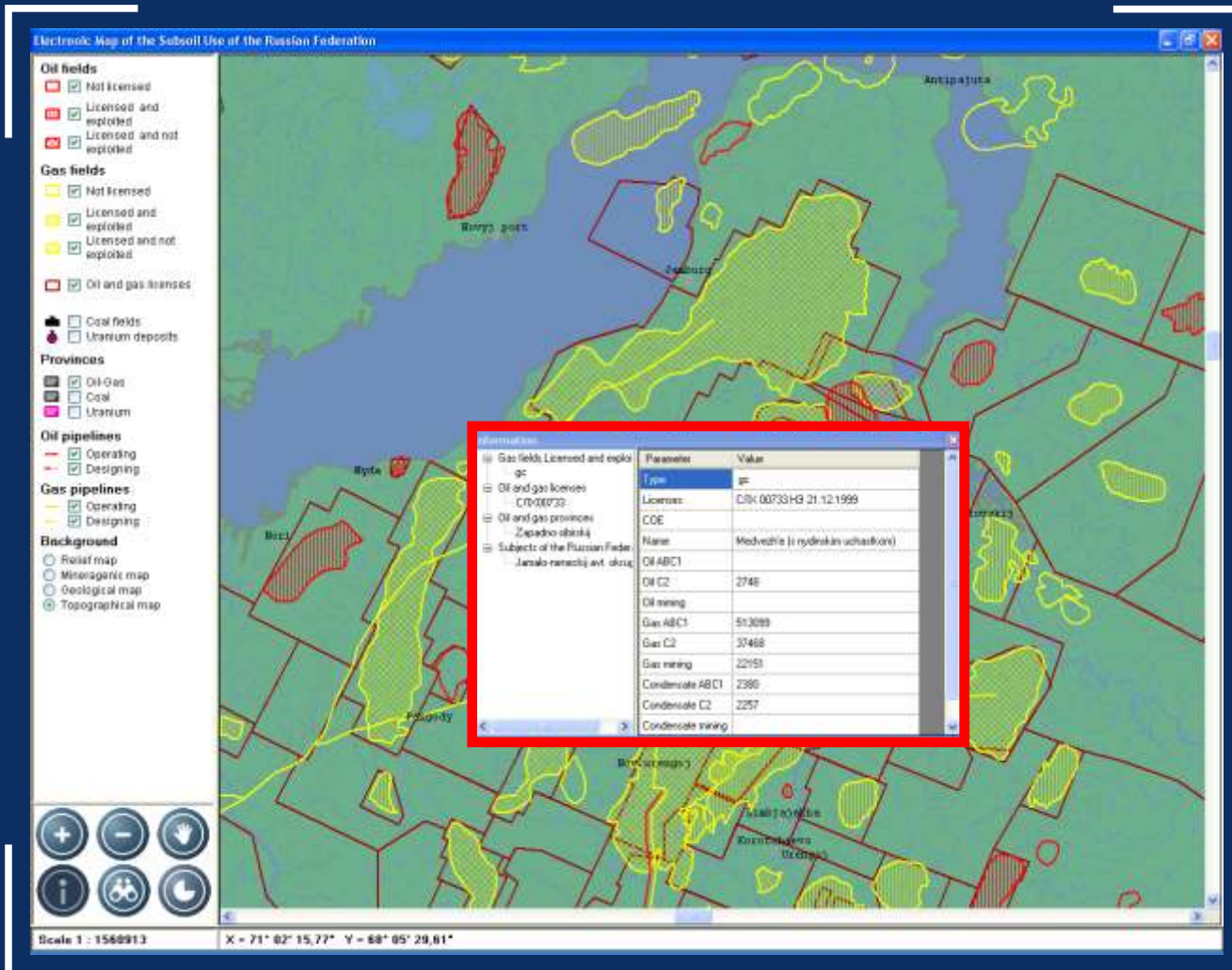
Интерактивная электронная карта недропользования России поддерживает привычные возможности ГИС, такие как:

- ◆ Управление нагрузкой
- ◆ Управление масштабом и областью просмотра
- ◆ Поиск объектов
- ◆ Просмотр значений атрибутов
- ◆ Просмотр диаграмм



Интерактивная легенда
 позволяет интерактивно
 управлять нагрузкой
 карты

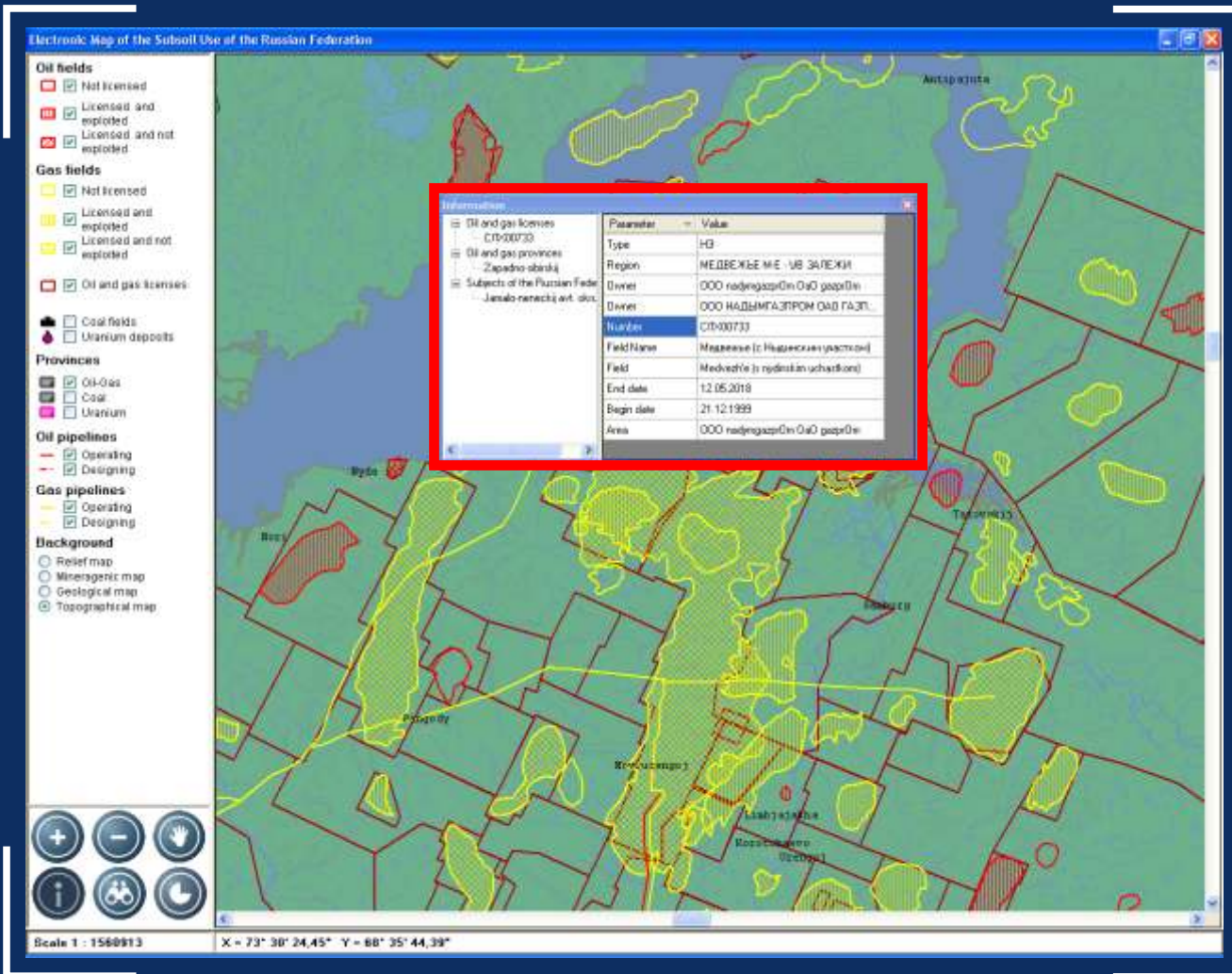




Данные по месторождениям углеводородов включают:

- ◆ Название и тип
- ◆ Запасы
- ◆ Добычу
- ◆ КИН
- ◆ Перечень лицензий (если есть)

Parameter	Value
Type	gc
Licenses	СГК 00733-ФЗ 21.12.1999
COE	Западно-сибирский
Name	Медведице (в гидратном состоянии)
Oil ABC1	
Oil C2	2748
Oil mining	
Gas ABC1	513098
Gas C2	37468
Gas mining	22151
Condensate ABC1	2380
Condensate C2	2257
Condensate mining	



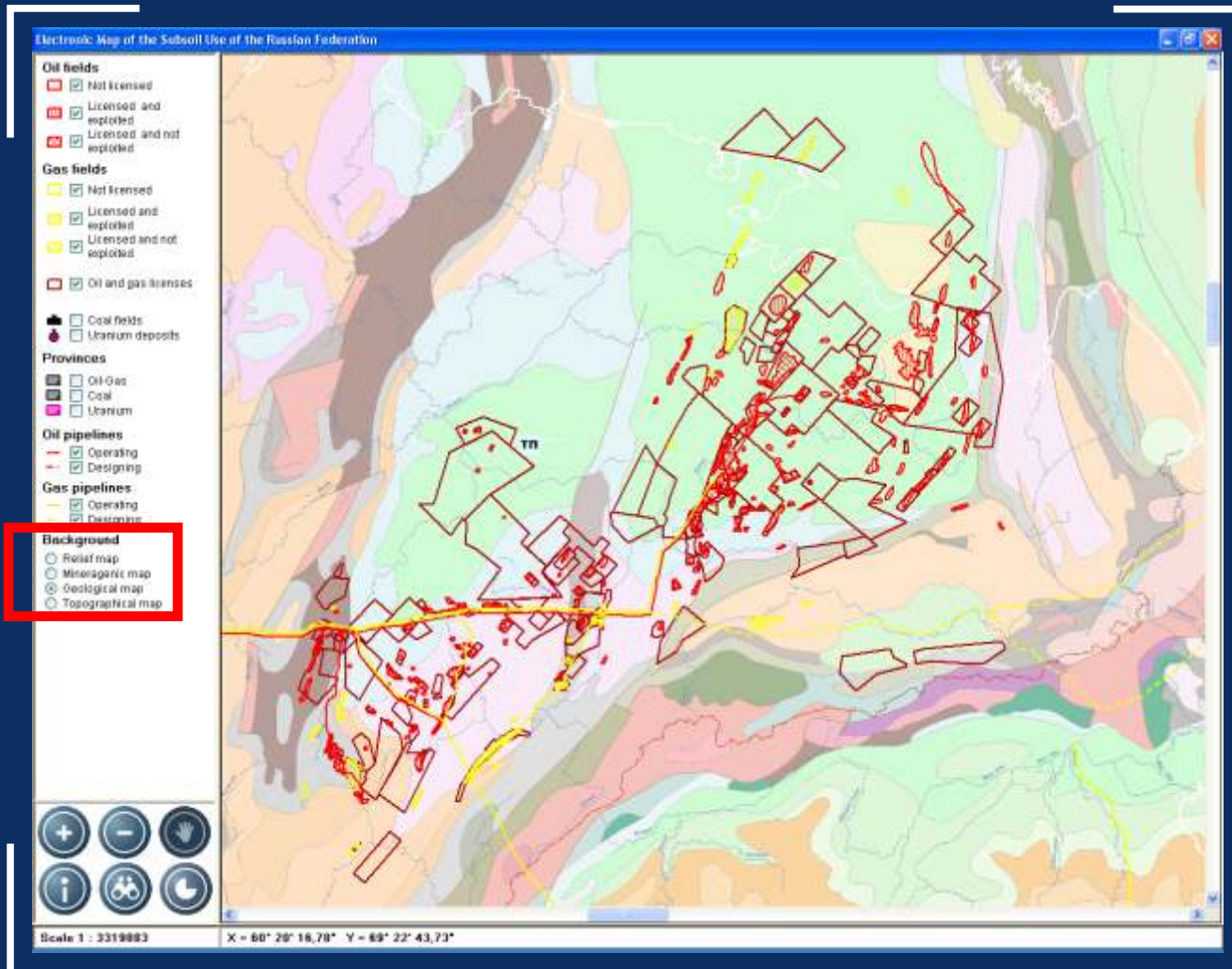
Данные по лицензионным площадям включают:

- ◆ Серию, номер и тип
- ◆ Название участка
- ◆ Недропользователя
- ◆ Срок действия

Information

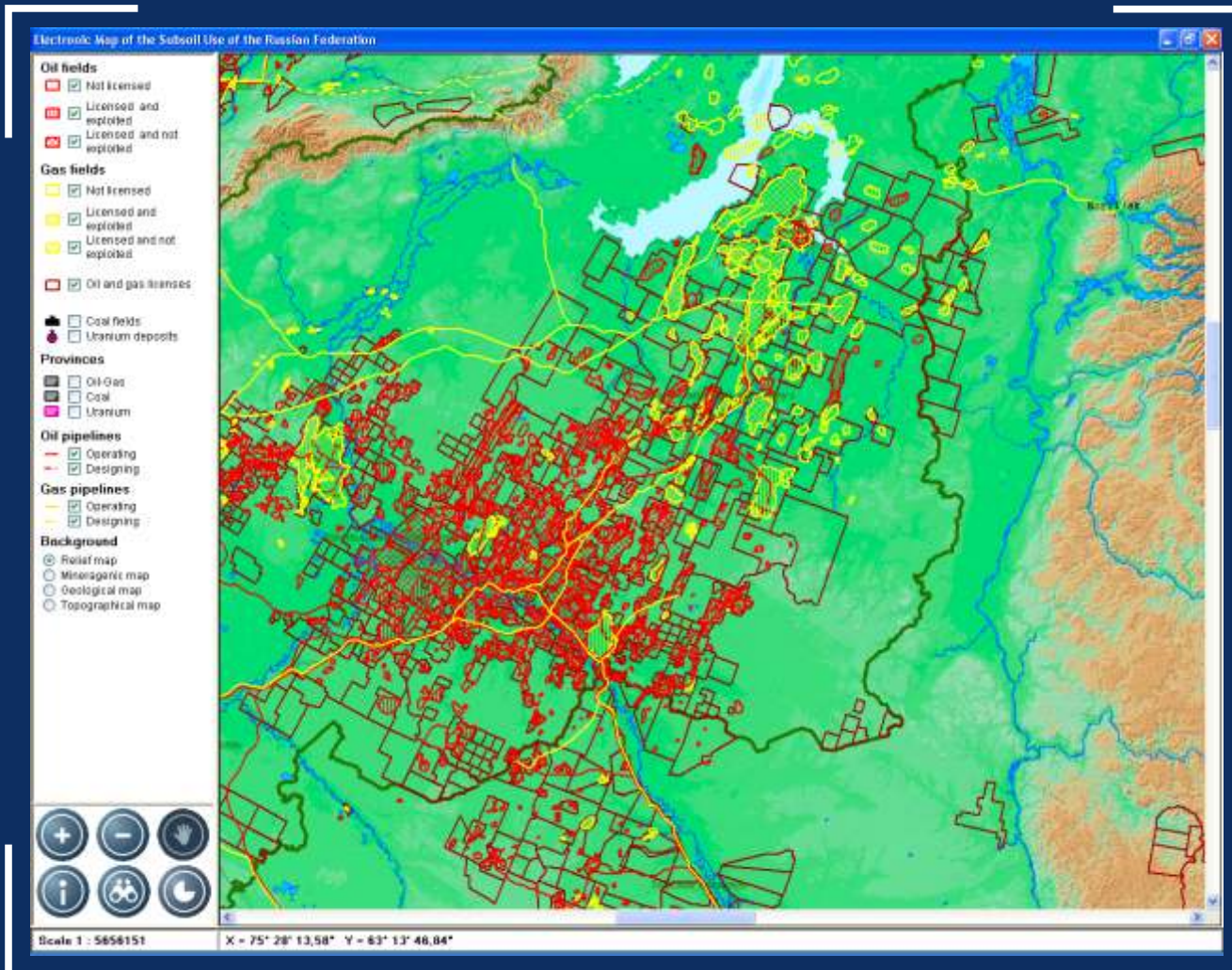
Parameter	Value
Type	НЗ
Region	МЕДВЕЖЬЕ М-Е - ЦВ ЗАЛЕЖИ
Owner	ООО надымгазпром ОАО газпром
Owner	ООО НАДЫМГАЗПРОМ ОАО ГАЗПРОМ
Number	СП-00733
Field Name	Медвежье (с Ныдвинским участком)
Field	Medvech'e (s nydvin'skim uchastkom)
End date	12.05.2018
Begin date	21.12.1999
Area	ООО надымгазпром ОАО газпром





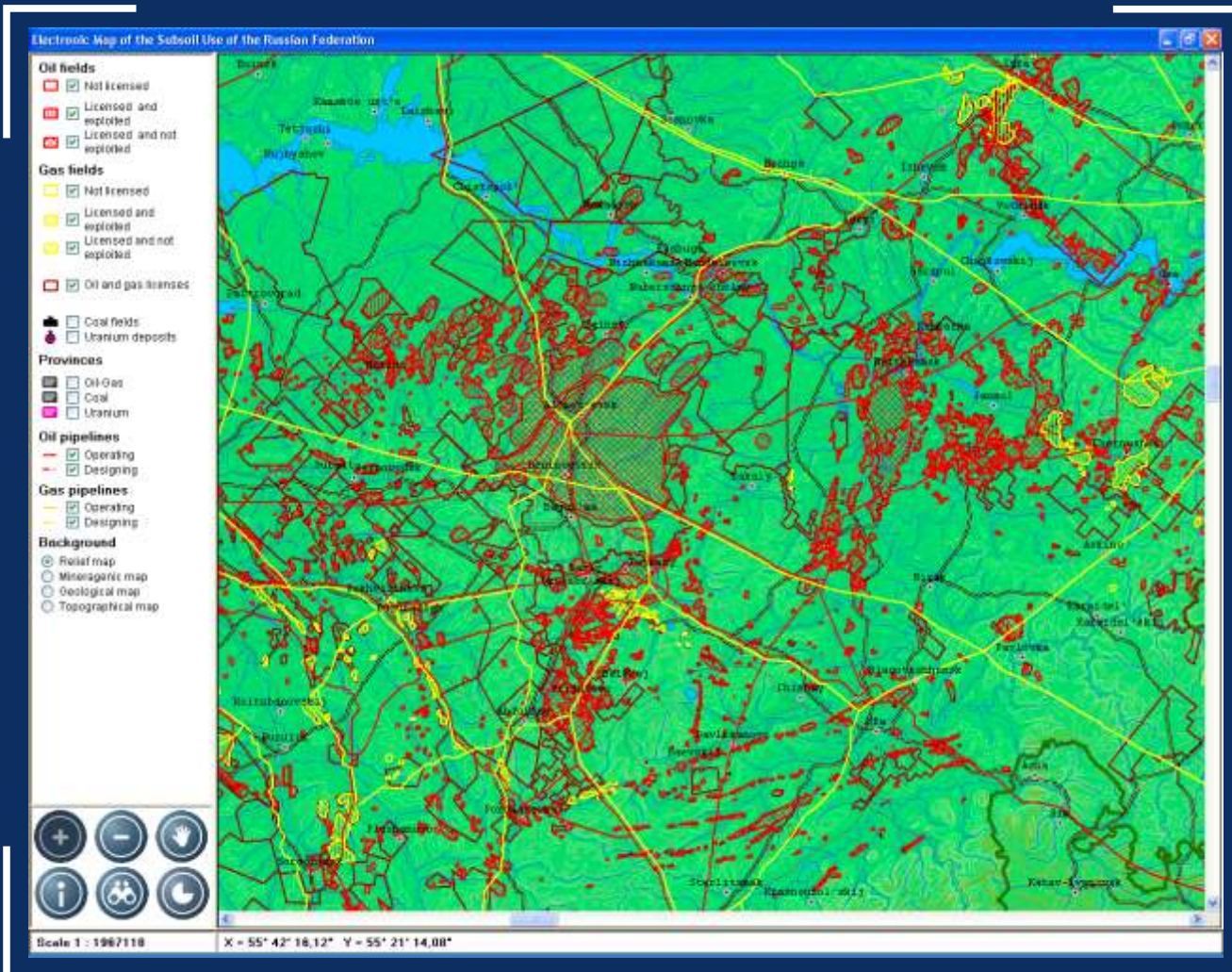
Подложка может быть выбрана из следующих растровых слоев:

- ◆ Карта рельефа
- ◆ Минерагеническая карта
- ◆ Геологическая карта
- ◆ Топографическая карта



Основные элементы интерфейса пользователя:

- ◆ Область просмотра
- ◆ Легенда
- ◆ Панель управления
- ◆ Панель состояния



Масштабом можно управлять дискретно или непрерывно





Область просмотра может быть точно задана с помощью переноса мышью



Объекты можно искать по значению любого из атрибутов

Electronic Map of the Subsoil Use of the Russian Federation

Oil fields

- Not licensed
- Licensed and exploited
- Licensed and not exploited

Gas fields

- Not licensed
- Licensed and exploited
- Licensed and not exploited

Oil and gas licenses

- Oil and gas licenses

Coal fields

- Coal fields
- Uranium deposits

Provinces

- Oil-Gas
- Coal
- Uranium

Oil pipelines

- Operating
- Designing

Gas pipelines

- Operating
- Designing

Background

- Relief map
- Mesozoic map
- Geological map
- Topographical map

Search

Key: ivan

Layer	Parameter	Value
Oil fields: Not licensed	UVName	verhneivanovskoe
Oil fields: Not licensed	UVName	ivanovskoe-2 (novoji...
Oil fields: Licensed and ex...	UVName	ivanovskoe
Oil fields: Licensed and ex...	UVName	usen'-ivanovskoe
Gas fields: Not licensed	UVName	ivanovskoe
Oil and gas licenses	Field	usen'-ivanovskoe
Subjects of the Russian F...	Name	ivanovskaja oblast'

Flash Pan to Pan and Flash

Scale 1 : 23958 X = 50° 32' 54,53" Y = 53° 54' 00,98"



Search

Key: ivan

Layer	Parameter	Value
Oil fields: Not licensed	UVName	verhneivanovskoe
Oil fields: Not licensed	UVName	ivanovskoe-2 (novoji...
Oil fields: Licensed and ex...	UVName	ivanovskoe
Oil fields: Licensed and ex...	UVName	usen'-ivanovskoe
Gas fields: Not licensed	UVName	ivanovskoe
Oil and gas licenses	Field	usen'-ivanovskoe
Subjects of the Russian F...	Name	ivanovskaja oblast'

Flash Pan to Pan and Flash

У найденных объектов
можно запросить полный
набор атрибутов



Electronic Map of the Subsoil Use of the Russian Federation

Oil fields

- Not licensed
- Licensed and exploited
- Licensed and not exploited

Gas fields

- Not licensed
- Licensed and exploited
- Licensed and not exploited
- Oil and gas licenses

Coal fields

- Coal fields
- Uranium deposits

Provinces

- Oil-Gas
- Coal
- Uranium

Oil pipelines

- Operating
- Designing

Gas pipelines

- Operating
- Designing

Background

- Relief map
- Mineralogical map
- Geological map
- Topographical map

Information

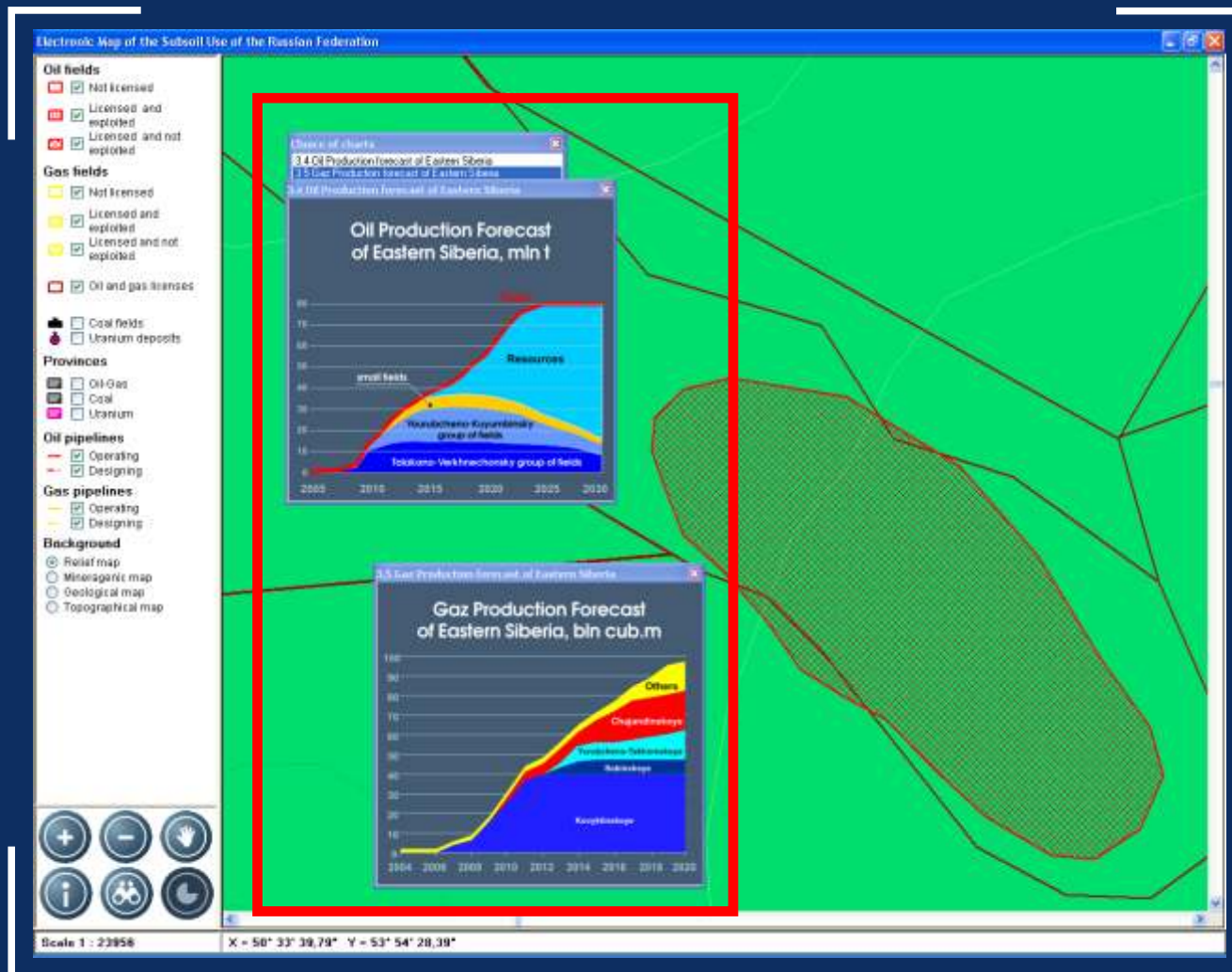
Parameter	Value
Type	0
Licenses	CMP 00307 HG 08.10.1996
COE	0,1-0,52
Name	Ivanovskoe
Oil ABC1	2653
Oil C2	119
Oil mining	22
Gas ABC1	
Gas C2	
Gas mining	
Condensate ABC1	
Condensate C2	
Condensate mining	
UVName	Ivanovskoe

Scale 1 : 23956 X = 58° 33' 58,70" Y = 53° 54' 44,09"

Information

- Oil fields Licensed and exploited
 - Oil and gas licenses
 - CMP12984
- Subjects of the Russian Federation
 - Samarskaja oblast'

Parameter	Value
Type	0
Licenses	CMP 00307 HG 08.10.1996
COE	0,1-0,52
Name	Ivanovskoe
Oil ABC1	2653
Oil C2	119
Oil mining	22
Gas ABC1	
Gas C2	
Gas mining	
Condensate ABC1	
Condensate C2	
Condensate mining	
UVName	Ivanovskoe

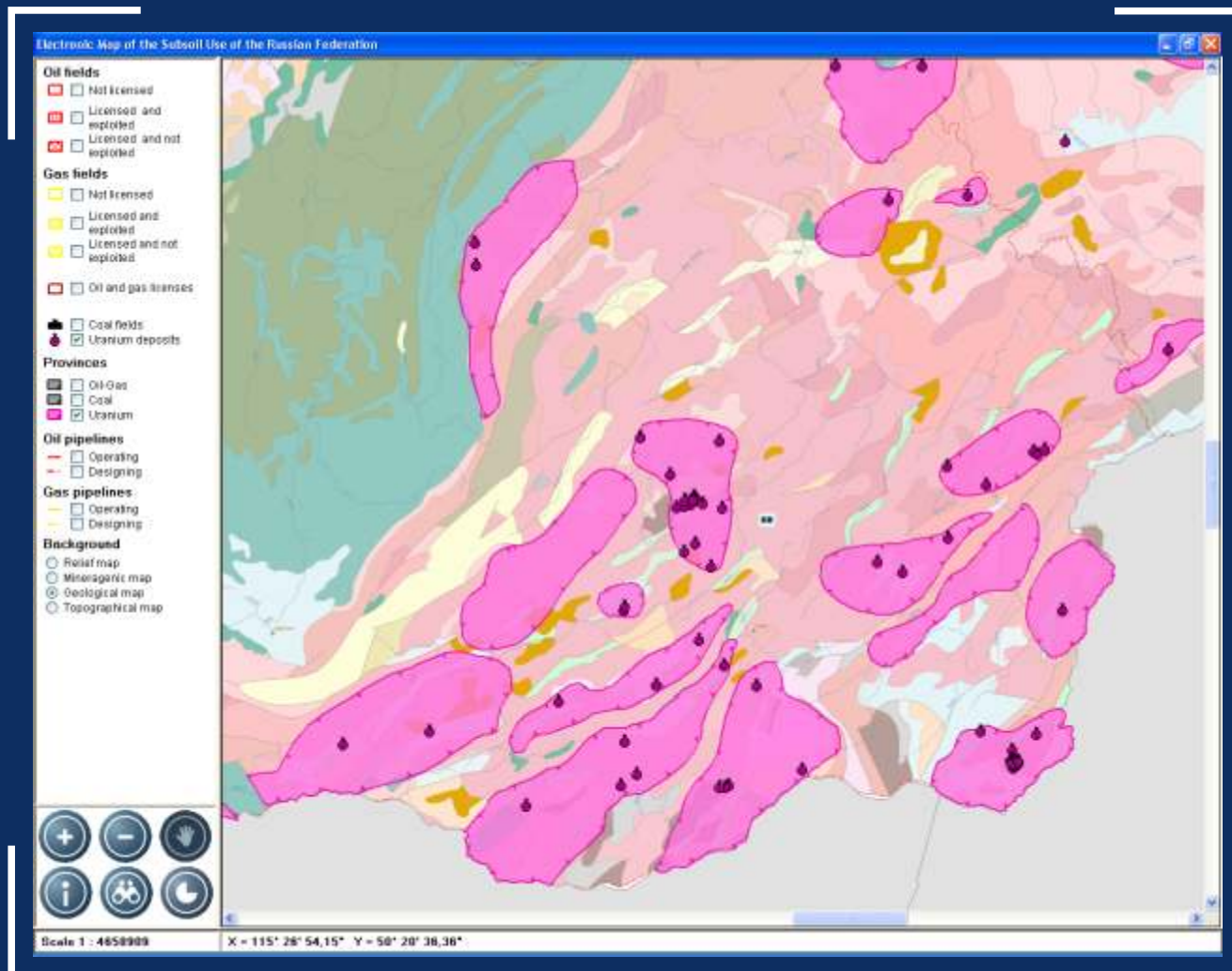


В интерактивную карту встроен ограниченный набор статических диаграмм, имеющих отношение к данной предметной области (диаграммы планируется сделать динамическими)





Пользовательский интерфейс специально оптимизирован для использования интерактивной электронной карты недропользования России на планшетном персональном компьютере



Основные источники информации для интерактивной электронной карты недропользования России:

◆ Государственный баланс запасов полезных ископаемых Российской Федерации

◆ Государственный кадастр месторождений полезных ископаемых Российской Федерации

◆ Государственный реестр лицензий на право пользования недрами

◆ Электронная карта лицензионных площадей на углеводородное сырье



!

